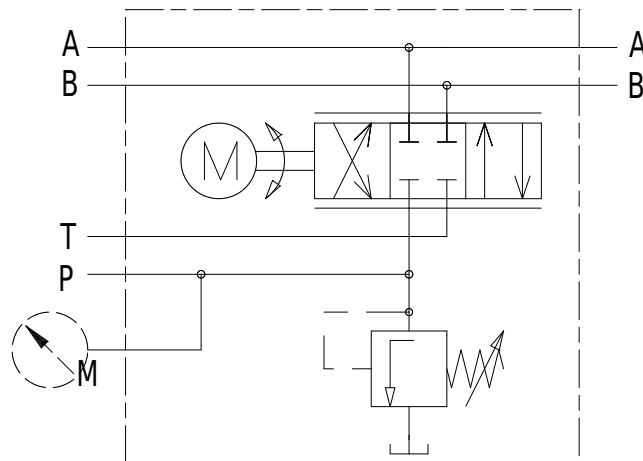


elektrisch betätigtes 4/3 Proportional-Wegeventil mit:

- Sperrmittelstellung
- Druckbegrenzung 0-40 bar
- doppelten Arbeitsanschluss A
- doppelten Arbeitsanschluss B
- Tankanschluss T
- Pumpenanschluss P
- Manometeranschluss M



Schutzvermerk ISO 16016 beachten		Allgemeintoleranz ISO 2768-fH ISO 14405(E)		Oberfläche	Maßstab <b>1:1</b>	kg
					Werkstoff	
			Datum	Name	<b>1-fach Ventil</b> Braeker-Hydraulik	
		Bearb.	26.09.2014	Braeker		
		Gepr.	26.09.2014	Braeker		
		Freig.	26.09.2014	Braeker		
				<b>Tobias Braeker</b> Diplom-Ingenieur Maschinenbau		Blatt
01	Ventil Generation 4	01.11.23	BRA			Blätter
Rev	Änderung	Datum	Nam.			